



Roxtec LabSeal™ C LTX

Genomföring för laboratorier och renrum som är lätt att rengöra.

Roxtec LabSeal™ är optimerad för kabel- och rör genomföringar i lufttäta anläggningar som laboratorier och renrum. Den är hygieniskt utformad med en pulverlackerad aluminiumram som är lätt att rengöra och en slät yta med dränerbara kanter, integrerade kompressionsenheter och dolda monteringskruvar. Den lätta och utrymmeseffektiva genomföringen är enkel att installera. Den säkerställer en lufttät genomföring när den fästs på väggen eller i innertaket och ger reservkapacitet för framtida uppgraderingar.



- Snabb och enkel installation
- Enkel att underhålla och inspektera
- Inbyggd reservkapacitet
- Modulär design

Produktegenskaper



Brandklassad



IP/UL NEMA

Konstruktion för installation



Sandwichpanel



Gips

Monteringsätt



Bultning

Klassningar & certifikat

Brand

- E/EI-klassning enligt EN 13501

Täthet

- IP 66/67 enligt IEC 60529

Ramdimensioner

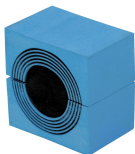
mm/kg

Ramvarianterna nedan är ett begränsat urval. Du hittar hela utbudet av ramar och konfigurationer på [roxtec.com](https://www.roxtec.com).

| Titel | Ramöppningar | Packningsutrymme | Yttermått WxHxD | Öppningens mått w x h | Vikt | Art. nr |
|--|--------------|------------------|--------------------|--------------------------|------|---------|
| LABSEAL C LTX WITH COUNTER FRAME 0-40 | 2 | 60 x 180 | 201 x 296 x 86 | 165(+2/-1) x 261(+2/-1) | 2.9 | 241407 |
| LABSEAL C LTX WITH EXT. FRAME 90-100 | 2 | 60 x 180 | 201 x 296 x 146 | 165(+2/-1) x 261(+2/-1) | 3.5 | 244894 |

Information om tätningskomponenter

Tätningskomponenter



CM-modul med Multidiameter™

Detaljerad information finns på [roxtec.com](https://www.roxtec.com).



Förkonfigurerade genomföringskit

mm/kg



LABSEAL C LTX/6



LABSEAL C LTX/15



LABSEAL C LTX/24

| Titel | Konfigurering | Yttermått WxHxD | Öppningens mått w x h | Vikt | Art. nr |
|------------------|---------------------------------|--------------------|--------------------------|------|---------|
| LABSEAL C LTX/6 | 6x (24.0-54.0) | 201 x 296 x 146 | 165(+2/-1) x 261(+2/-1) | 4.5 | 246143 |
| LABSEAL C LTX/15 | 12x (10.0-25.0), 3x (24.0-54.0) | 201 x 296 x 146 | 165(+2/-1) x 261(+2/-1) | 4.5 | 246142 |
| LABSEAL C LTX/24 | 24x (10.0-25.0) | 201 x 296 x 146 | 165(+2/-1) x 261(+2/-1) | 4.5 | 246141 |

The product information provided by Roxtec does not release the purchaser of the Roxtec system, or part thereof, from the obligation to independently determine the suitability of the products for the intended process, installation and/or use.

Roxtec gives no guarantee for the Roxtec system or any part thereof and assumes no liability for any loss or damage whatsoever, whether direct, indirect, consequential, loss of profit or otherwise, occurred or caused by the Roxtec systems or installations containing components not manufactured by an authorized manufacturer and/or occurred or caused by the use of the Roxtec system in a manner or for an application other than for which the Roxtec system was designed or intended.

Roxtec expressly excludes any implied warranties of merchantability and fitness for a particular purpose and all other express or implied representations and warranties provided by statute or common law. User determines suitability of the Roxtec system for intended use and assumes all risk and liability in connection therewith. In no event shall Roxtec be liable for indirect, consequential, punitive, special, exemplary or incidental damages or losses.

The Roxtec products are offered and sold in accordance with the conditions of the Roxtec General Terms of Sales. The latest version of the Roxtec General Terms of Sales can be downloaded from <https://www.roxtec.com/en/about-us/about-roxtec/general-terms-of-sales/>

We reserve the right to make changes to the product and technical information without further notice. Any errors in print or entry are no claims for indemnity. The content of this publication is the property of Roxtec International AB and is protected by copyright.

This document was generated on: 2025-12-01

